

for リフォーム

# ゆかした 床下工法

(パイプ内径10mm)

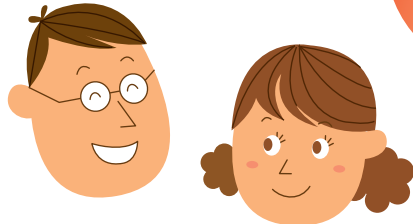


既存住宅で、フローリングを剥がさず、床下からの工事だけで、遠赤外線床暖房が完成する業界唯一の画期的な床暖房です。



- 10mmの太い温水パイプを使用しますので、安定した熱量を確保できるため、二重床にも対応できます。
- 温水配管は、各回路毎に継ぎ目なしで敷設します。
- 従来の断熱材に替え、注目の新素材・遮熱シートを使用し熱効率がUPしました。
- 室内の家具や物の移動が不要で、普段の生活のまま工事は完了します。
- フローリングの解体や貼り替えがないため、短期間で床暖房の生活がスタートします。

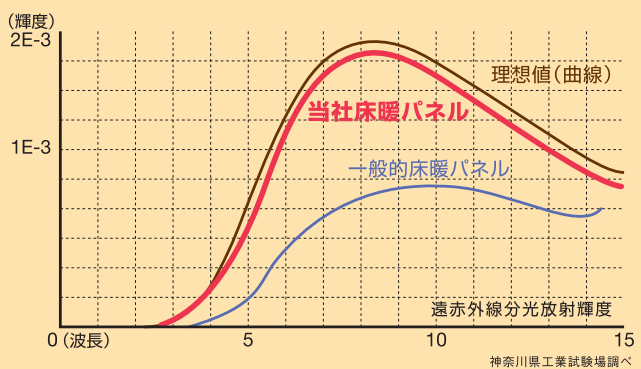
二重床もOK!



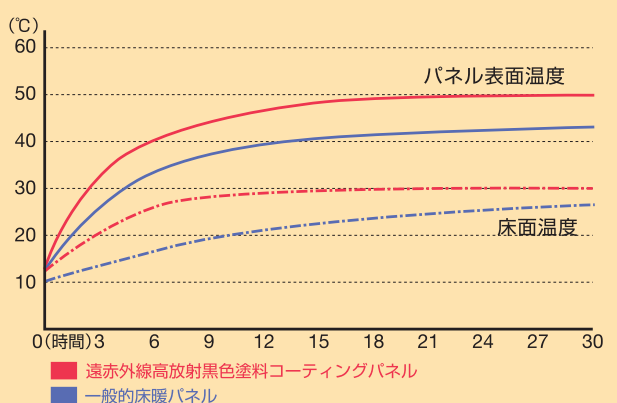
家具の移動もなくて今のまま床暖房が出来てラクチンだね!!

**当社の床暖房は、温水式の遠赤外線放射床暖房です。**

## 遠赤外線放射値



## 遠赤外線効果比較特性曲線



神奈川県工業試験場調べ